



Toggle Clamps

تولید کننده انواع کلمپ های افقی و عمودی
چفت و بست، گیره های صنعتی و مصرفی

آرتا صنعت |



آرتا صنعت

دست شماست

در خدمت صنعت

آرتا صنعت باتاب از به هم پیوستن ایده های یک ذهن خلاق و نگاهی متفاوت به نیازهای صنعت و تولیدات صنعتی شکل گرفت و مهندس پوریوسف کسبی بود که در سال ۹۷ به طرح هایش رنگ واقعیت داد و با دیدی برخوردارانه از تخصص و تجربه توانست بخشی از نیاز بازار داخلی را با ارائه بهترین نمونه های کلمپ، چفت و بست های صنعتی، گیره های جعبه های صنعتی و مهماتی را تامین نماید.

انواع کلمپ های کششی، فشاری و پیستونی آرتا صنعت جایگاهی ویژه را در بین مصرف کنندگان به دست آورده و ما این اطمینان را به شما می دهیم که محصولات تولیدی ما با بالاترین کیفیت تولید و کنترل شده تا رضایت خریداران بعنوان یک اصل همواره ثابت و دنباله دار باشد.

امروز آرتا صنعت با ایجاد شبکه توزیع، محصولات خود را به ده ها نماینده فعال و معتبر در سراسر کشور ارسال و در حال توسعه و افزایش تنوع محصولات مورد نیاز بازار داخلی می باشد.

آرتا صنعت باتاب با افتخار در کنار شما صنعت گران و تولیدکنندگان ایرانی است و اعتماد و همراهی شما دستاوردی ارزشمند و قابل تقدیر است و همراهی شما عزیزان با تیم تخصصی آرتا صنعت باتاب یادآوری مسئولیتی بزرگ است که در تک تک محصولات تولیدی و طراحی محصولات جدید مورد توجه ماست و آن چیزی نیست جز احترام به مصرف کنند و ارتقا کمی و کیفی تولیدات این شرکت.



TENSION

Toggle Clamps

www.arta-industry.com

Rubber handle

Plastic cover handle for easy, safe and comfortable grip

Strong clamping force

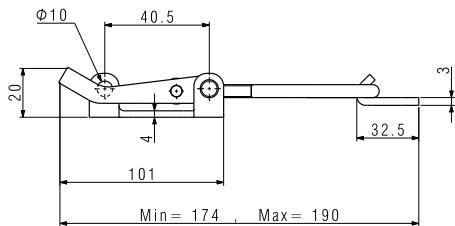
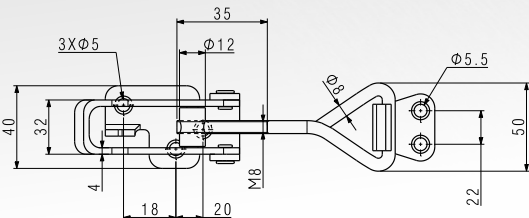
Safe and reliable for load-bearing efficiency

Durable material

Galvanized iron material, sturdy and anti-rust for long-time using

Flexible thread

Hardened and thickened thread for making it resistant



TENSILE Toggle Clamps

S160

جنس قطعه (ورق س37) با آبکاری گالوانیزه

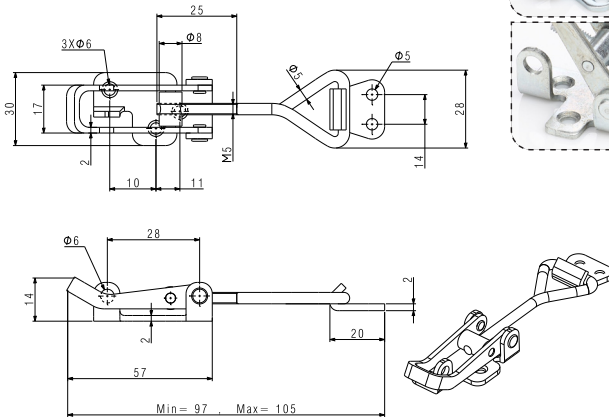
۴۰۶۰ میلی متر	ابعاد پایه نگهدارنده
۲ سانتی متر	اندازه هوک
۴۰۰ کیلوگرم	ظرفیت نگهداری
۸ میلی متر	قطر پیچ نگهدارنده
۲۵۰ گرم	وزن کلمپ

آرتا صنعت باتاب

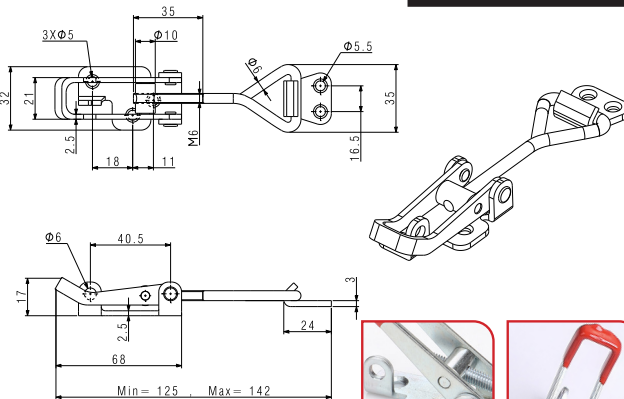
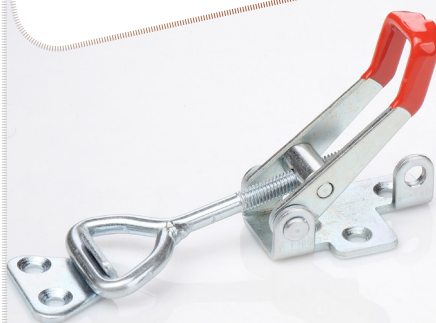
TENSILE Toggle Clamps

جنس قطعه (ورق S۳۰۳۷) با آبکاری گالوانیزه

S100



ابعاد پایه نگهدارنده	۳۵*۲۰ میلی متر
اندازه هوک	۱ سانتی متر
ظرفیت نگهداری	۲۰۰ کیلوگرم
قطر پیچ نگهدارنده	۵ میلی متر
وزن کلمپ	۱۲۰ گرم



ابعاد پایه نگهدارنده	۳۵*۵۰ میلی متر
اندازه هوک	۲ سانتی متر
ظرفیت نگهداری	۳۰۰ کیلوگرم
قطر پیچ نگهدارنده	۶ میلی متر
وزن کلمپ	۲۰۰ گرم

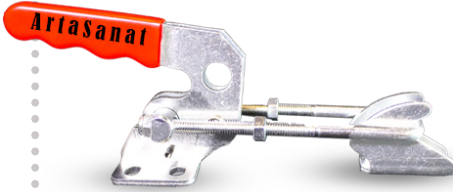
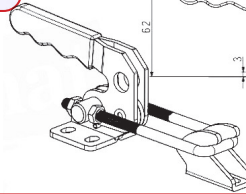
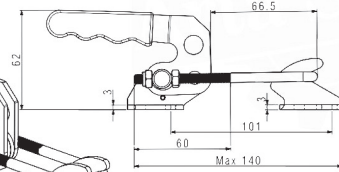
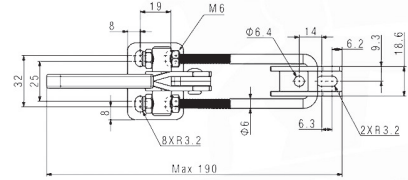
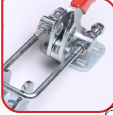
TENSILE Toggle Clamps

جنس قطعه (ورق S۳۰۳۷) با آبکاری گالوانیزه

S120

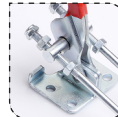
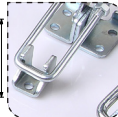
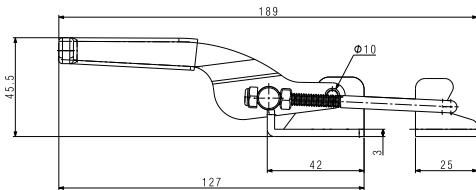
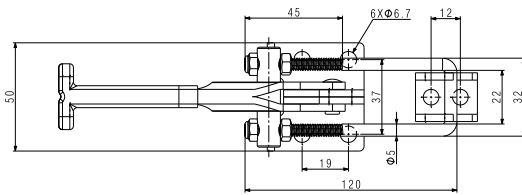
TENSILE Toggle Clamps GH40840

ابعاد پایه نگهدارنده	۴۰*۵۰ میلی متر
اندازه بیج L شکل	۱۰ سانتی متر
ظرفیت نگهداری	۵۰۰ کیلوگرم
وزن کلمپ	۳۰۰ گرم
جنس ورق	ST۳۷
نوع آبکاری	گالوانیزه



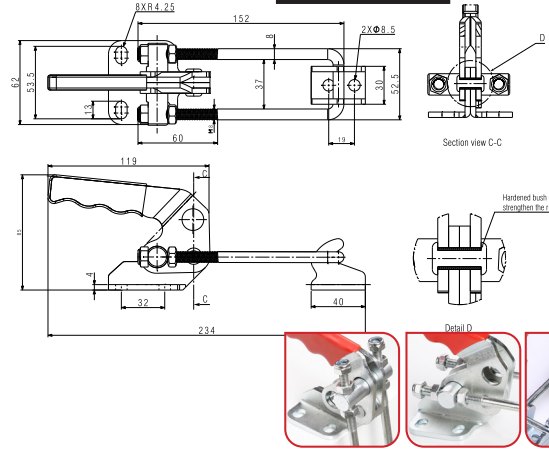
TENSILE Toggle Clamps CH431

ابعاد پایه نگهدارنده	۴۰*۵۰ میلی متر
اندازه بیج L شکل	۱۰ سانتی متر
ظرفیت نگهداری	۵۰۰ کیلوگرم
وزن کلمپ	۳۰۰ گرم
جنس ورق	ST۳۷
نوع آبکاری	گالوانیزه

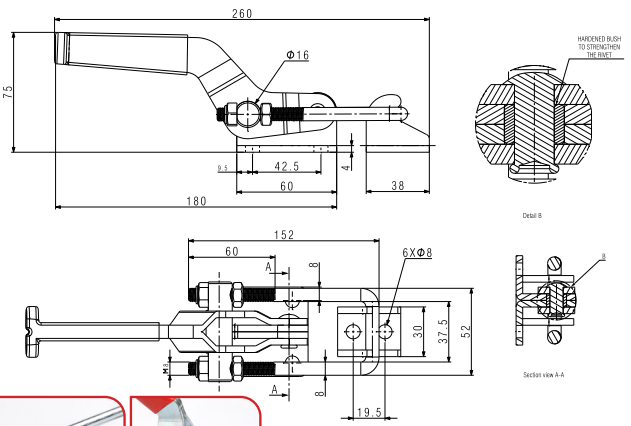


TENSILE Toggle Clamps

CH40870



ابعاد پایه نگهدارنده	۴۰*۵۰ میلی متر
اندازه بیج U شکل	۱۰ سانتی متر
ظرفیت نگهداری	۵۰۰ کیلوگرم
وزن کلمپ	۶۰۰ گرم
جنس ورق	ST۳۷
نوع آبکاری	گالوانیزه



ابعاد پایه نگهدارنده	۶۰*۶۰ میلی متر
اندازه بیج U شکل	۱۲ سانتی متر
ظرفیت نگهداری	۵۰۰ کیلوگرم
وزن کلمپ	۵۰۰ گرم
جنس ورق	ST۳۷
نوع آبکاری	گالوانیزه

TENSILE Toggle Clamps

CH40341



آرتا صنعت

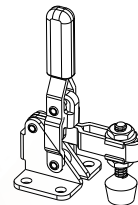
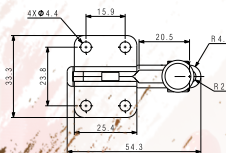
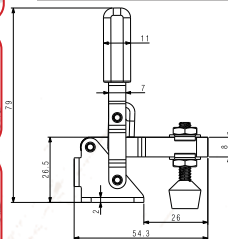
Toggle Clamps Manufacturer

آرتا صنعت باتاب

ابعاد پایه نگهدارنده ۳۳×۲۵ سانتی متر
 اندازه شویک ۲ سانتی متر
 ظرفیت نگهداری ۲۰۰ کیلوگرم
 وزن کلمب ۲۲۰ گرم

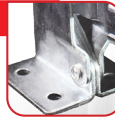
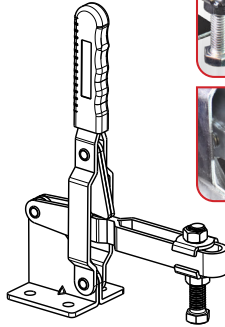
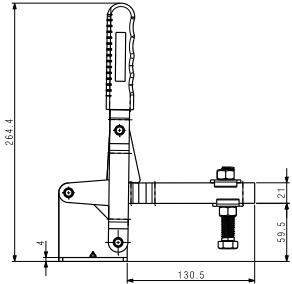
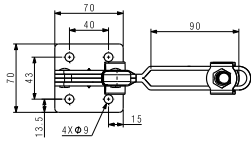


Vertical Toggle Clamps GH101A



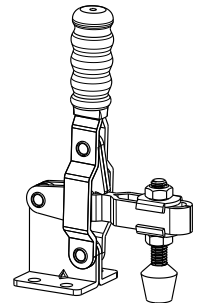
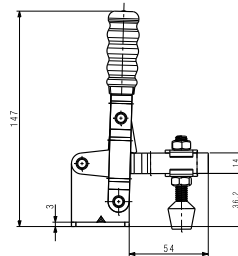
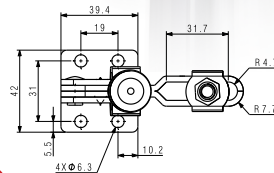
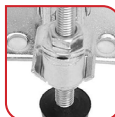
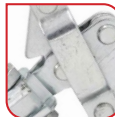
Toggle Clamps Vertical

Vertical Toggle Clamps GH101H



ابعاد پایه نگهدارنده	۴۵*۵۰ میلی متر
اندازه هویک	۲.۵ سانتی متر
اندازه پیچ L شکل	۱۱ سانتی متر
ظرفیت نگهداری	۴۰۰ کیلوگرم
قطر پیچ نگهداری	۶.۵ میلی متر
وزن کلمپ	۳۸۰ گرم

ابعاد پایه نگهدارنده	۴۵*۵۰ میلی متر
اندازه هویک	۲.۵ سانتی متر
اندازه پیچ L شکل	۳۵ میلی متر
ظرفیت نگهداری	۴۰۰ کیلوگرم
وزن کلمپ	۲۲۵ گرم



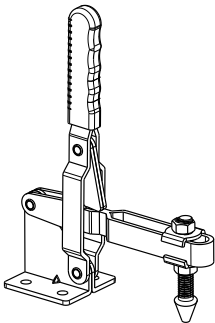
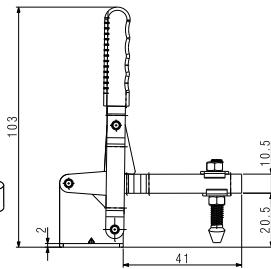
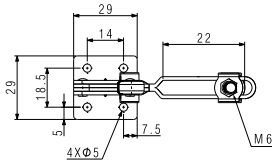
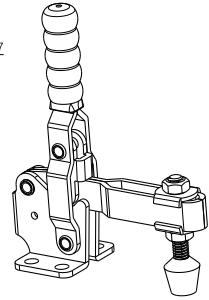
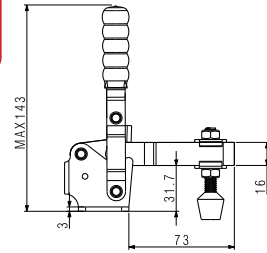
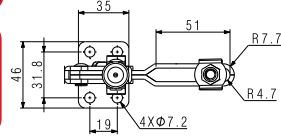
Vertical Toggle Clamps GH101D

آرتا صنعت باتاب

ابعاد پایه نگهدارنده	۴۵*۵۰ میلی متر
اندازه هویک	۲.۵ سانتی متر
اندازه بیج U شکل	۵ سانتی متر
ظرفیت نگهداری	۴۰۰ کیلوگرم
وزن کلمپ	۳۰۰ گرم



Vertical Toggle Clamps GH12130



Toggle Clamps Vertical GH102B

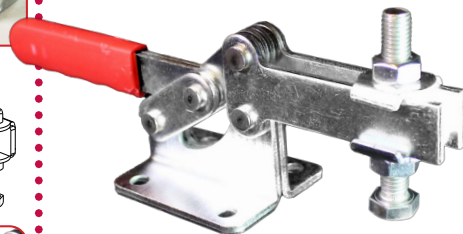
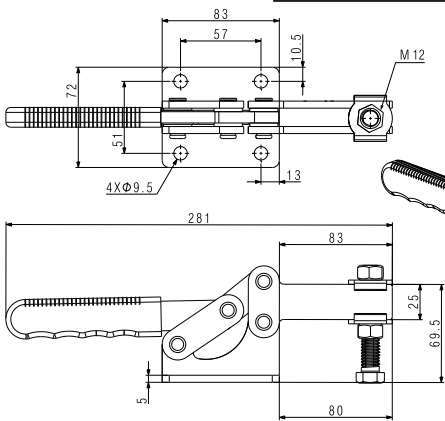
ARTA SANAT BATAB



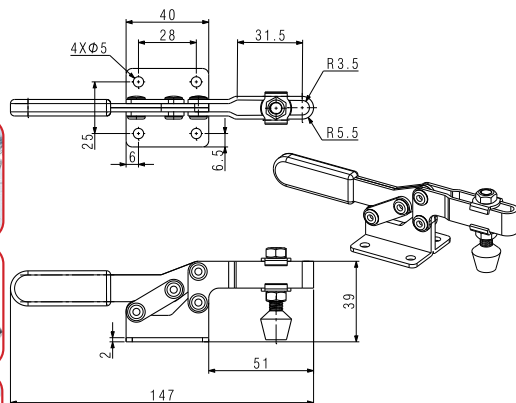
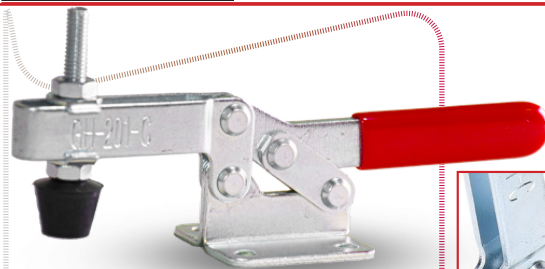
ابعاد پایه نگهدارنده	۴۵*۵۰ میلی متر
اندازه هویک	۲.۵ سانتی متر
اندازه بیج U شکل	۲۵ میلی متر
ظرفیت نگهداری	۴۰۰ کیلوگرم
وزن کلمپ	۳۰۰ گرم



Horizontal Toggle Clamps GH204GB



زاویه حرکت بازو	عمودی و افقی
وزن	۷۰۰ گرم
ظرفیت تحمل بار	۵۰۰ کیلوگرم
ارتفاع کلمپ از پایه	۸۲ میلی متر
ارتفاع پایه نگهدارنده	۲۴.۷ میلی متر



ابعاد پایه نگهدارنده	۴۵*۵۰ میلی متر
اندازه هوک	۲.۵ سانتی متر
اندازه بیج U شکل	۳۵ میلیمتر
ظرفیت نگهداری	۴۰۰ کیلوگرم
وزن کلمپ	۲۲۵ گرم



Horizontal Toggle Clamps

GH201C

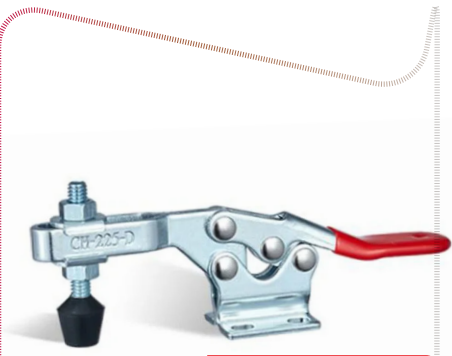
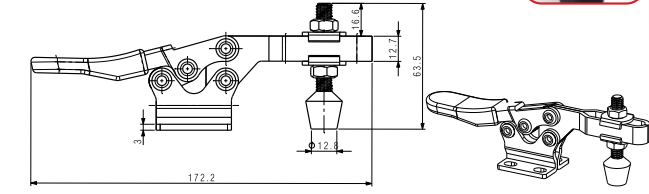
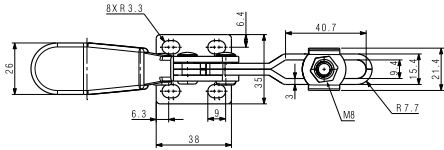
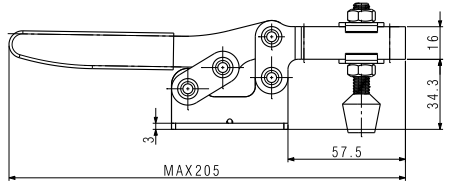
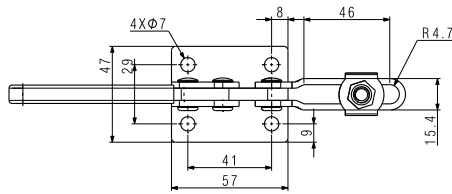
آرتا صنعت باتاب



ابعاد پایه نگهدارنده	۵۷*۴۷ میلی متر
اندازه هوک	۴.۵ سانتی متر
اندازه بیج U شکل	۱۱ سانتی متر
ظرفیت نگهداری	۴۰۰ کیلوگرم
وزن کلمپ	۳۰۰ گرم



Vertical Toggle Clamps GH203F



زاویه حرکت بارو	عمودی و افقی
وزن	۰.۷ کیلوگرم
قابلیت تحمل قطعات	۷۰۰ کیلوگرم
ظرفیت تحمل بار	۲۵۰ کیلوگرم
نوع دسته	کششی
ارتفاع کلمپ از پایه	۸۲ میلی متر
ارتفاع پایه نگهدارنده	۲۴.۲ میلی متر

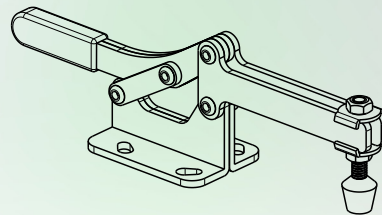
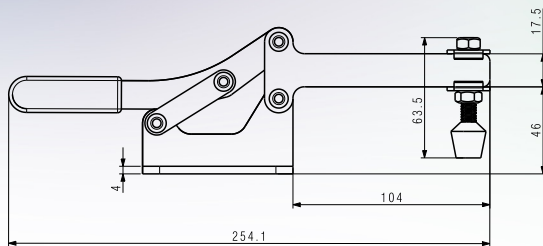
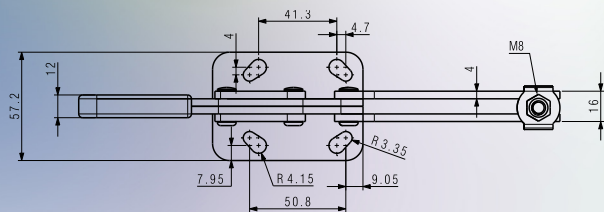
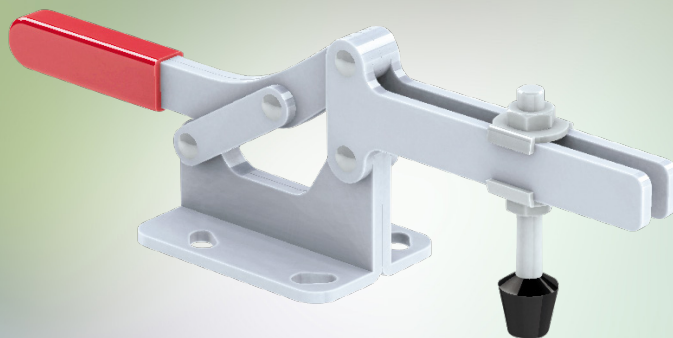
Vertical Toggle Clamps GH225D

ARTA SANAT BATAB

Vertical Toggle Clamps

GH22235

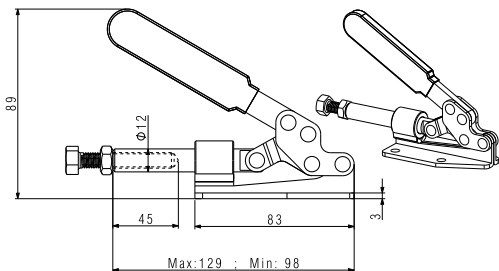
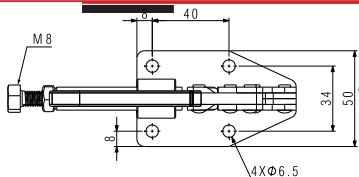
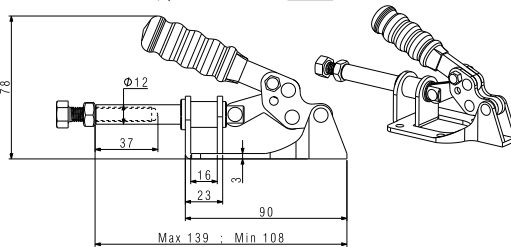
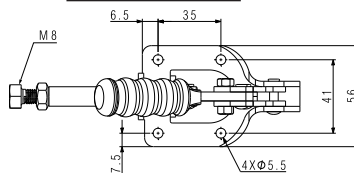
ابعاد پایه نگهدارنده	۴۵*۵۰ میلی متری
اندازه هوک	۱۰۰ میلیمتر
اندازه بیج U شکل	۱۱ سانتی متر
ظرفیت نگهداری	۴۰۰ کیلوگرم
وزن کلمپ	۲۲۵ گرم



ابعاد پایه نگهدارنده
۵۶×۹۰ میلی متر
اندازه هوک
۴۰ میلی متر
ظرفیت نگهداری
۴۰۰ کیلوگرم
وزن کلمب
۳۰۰ گرم



Push Pull Toggle Clamps GH302FM



ابعاد پایه نگهدارنده
۵۰×۸۳ میلی متر
اندازه هوک
۳ سانتی متر
ظرفیت نگهداری
۴۰۰ کیلوگرم
وزن کلمب
۴۰۰ گرم



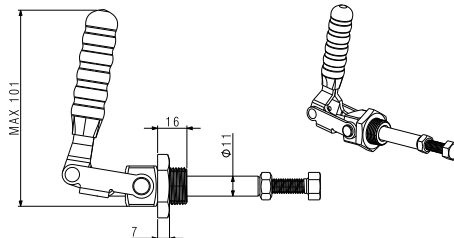
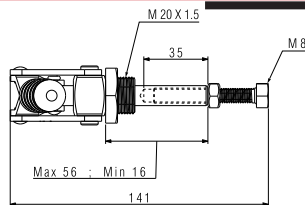
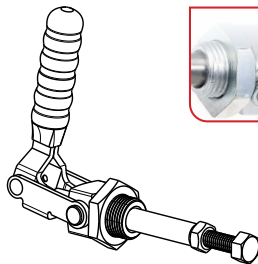
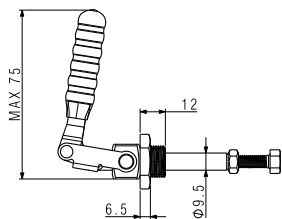
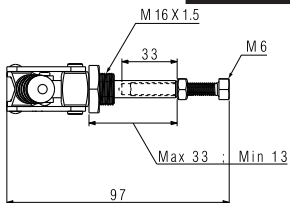
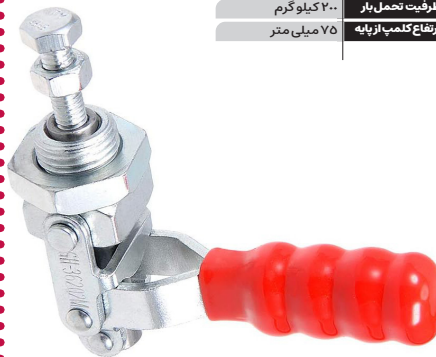
Toggle Clamps Vertical

GH36020

ARTA SANAT BATAB

Horizontal Toggle Clamps GH36202M

زاویه حرکت بازو	عمودی و افقی
وزن	۲۰۰ گرم
ظرفیت تحمل بار	۲۰۰ کیلوگرم
ارتفاع کلمپ از پایه	۷۵ میلی متر



اندازه هوک	۳ سانتی متر
ظرفیت نگهداری	۴۰۰ کیلوگرم
وزن کلمپ	۳۲۰ گرم

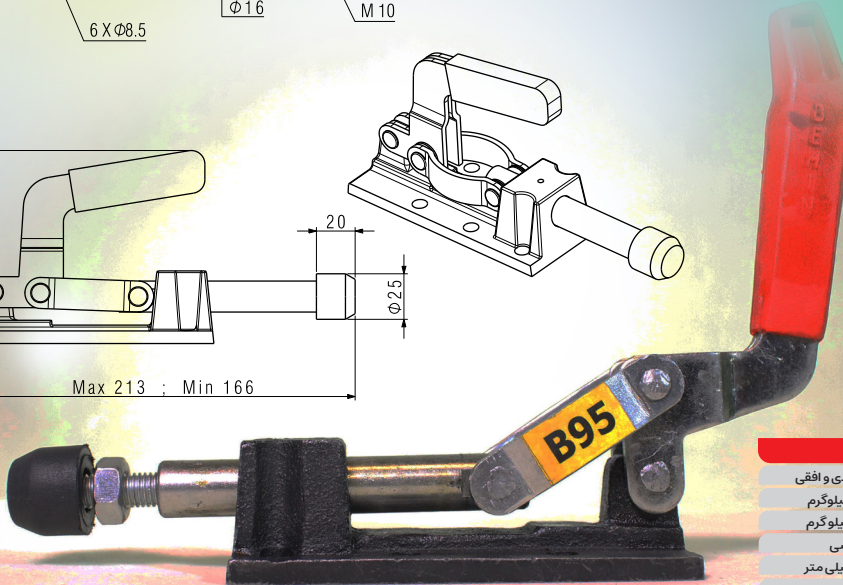
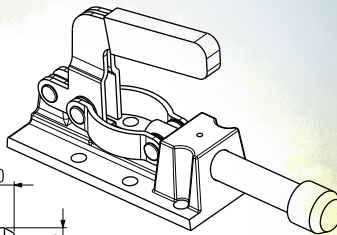
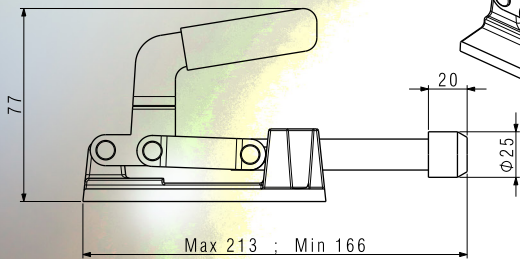
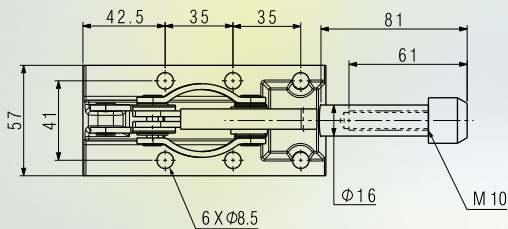
Horizontal Toggle Clamps

GH36204M

آرتا صنعت باتاب

clamps B95

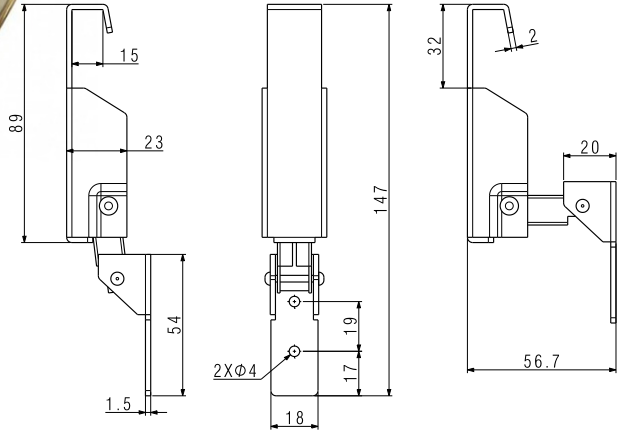
PUSH PULL



عمودی و افقی	زاویه حرکت بازو
۰.۷ کیلوگرم	وزن
۵۰۰ کیلوگرم	ظرفیت تحمل بار
کششی	نوع دسته
۸۲ میلی متر	ارتفاع کلیمپ از پایه
۲۴.۲ میلی متر	ارتفاع پایه نگهدارنده

چفت و بست جاروبرقی سطحی و مهماتی

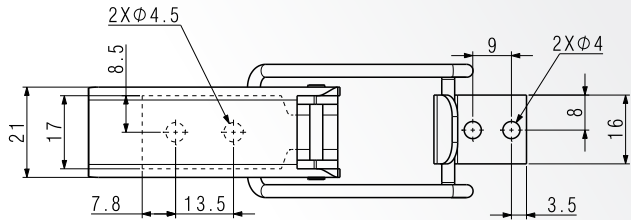
TOGGLE LATCH



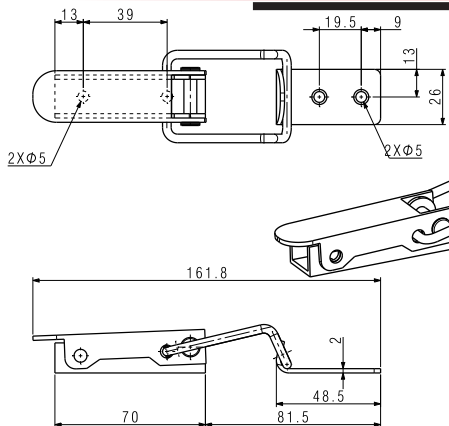
چفت جارو فنر دار



چفت مهماتی ساده

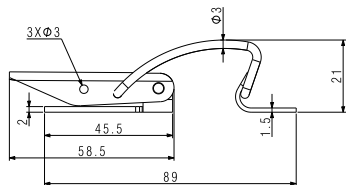
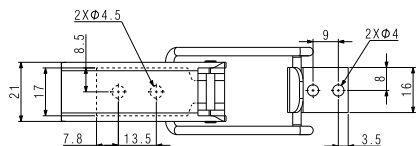


Ammunition boxes Latch MOHEMATI



نوع آبکاری	کالوانیزه
وزن	۱۰۰ گرم
ظرفیت تحمل بار	۱۰۰ کیلوگرم
جنس ورق	ST۳۷

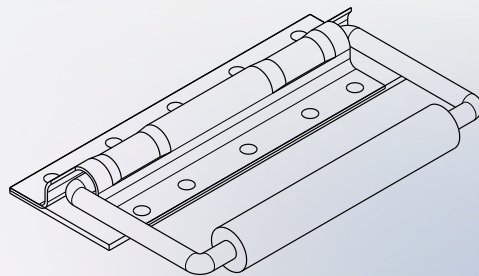
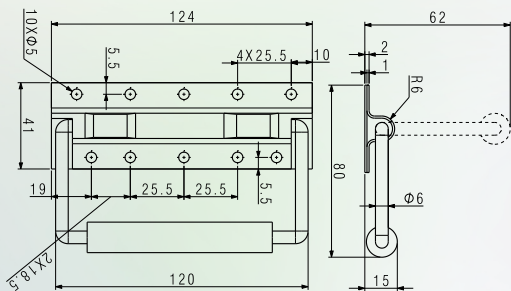
چفت مهماتی سرچ



نوع آبکاری	کرم
ظرفیت تحمل بار	۱۰۰ کیلوگرم
جنس ورق	ST۳۷
وزن تکمپ	۷۰ گرم

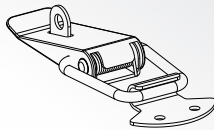
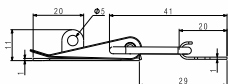
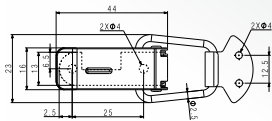
Ammunition boxes Latch MOHEMATI

دستگیره صنعتی چمدانی



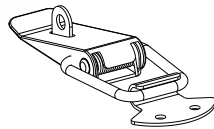
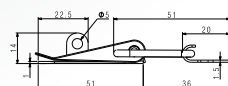
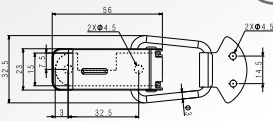
S02

ظرفیت تحمل بار	۱۰۰ کیلو گرم
وزن کلمپ	۴۰ گرم
جنس ورق	ST۳۷
نوع آبکاری	کُرم



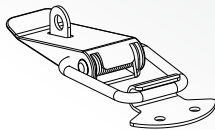
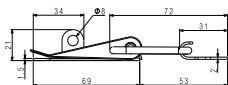
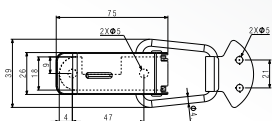
S03

ظرفیت تحمل بار	۱۰۰ کیلو گرم
وزن کلمپ	۵۰ گرم
جنس ورق	ST۳۷
نوع آبکاری	کُرم



S04

ظرفیت تحمل بار	۱۰۰ کیلو گرم
وزن کلمپ	۶۰ گرم
جنس ورق	ST۳۷
نوع آبکاری	کُرم





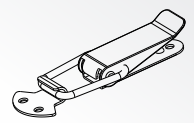
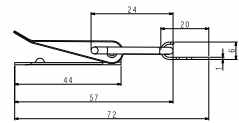
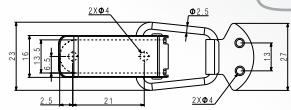


ARTA SANAT BATAB



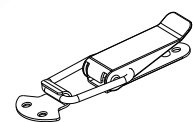
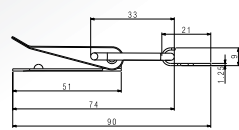
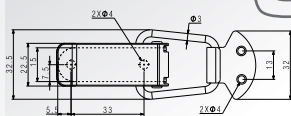
ظرفیت تحمل بار	۱۰۰ کیلو گرم
وزن کلمپ	۴۰ گرم
جنس ورق	ST۳۷
نوع آبکاری	کرم

S02



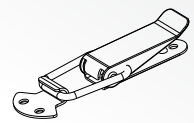
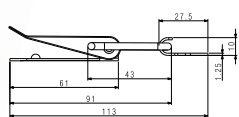
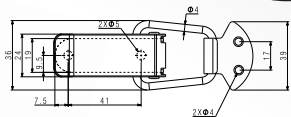
ظرفیت تحمل بار	۱۰۰ کیلو گرم
وزن کلمپ	۵۰ گرم
جنس ورق	ST۳۷
نوع آبکاری	کرم

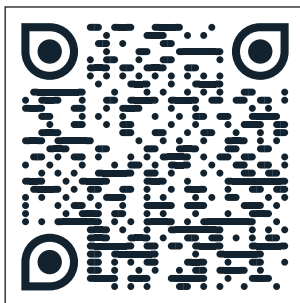
S03



ظرفیت تحمل بار	۱۰۰ کیلو گرم
وزن کلمپ	۶۰ گرم
جنس ورق	ST۳۷
نوع آبکاری	کرم

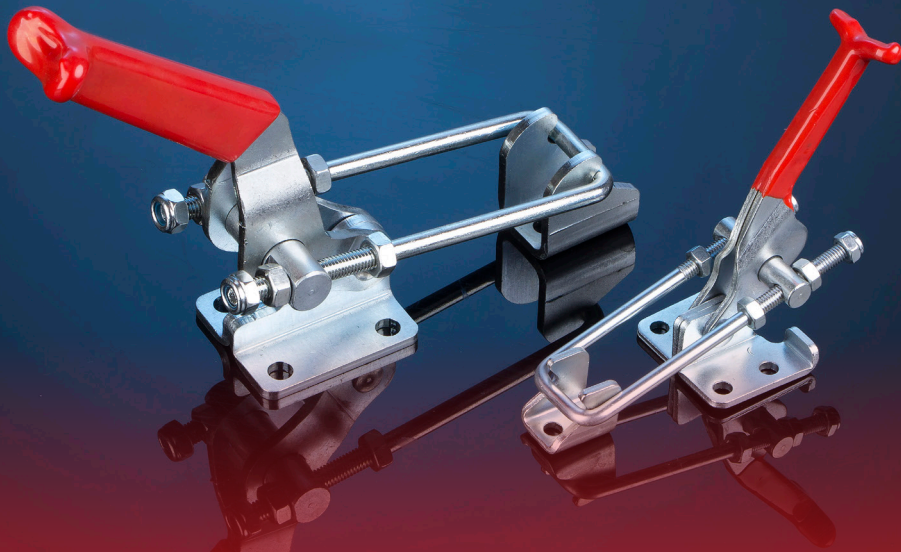
S04





**با اسکن این کیو آر کد
نقشه ها و کاتالوگ را در
هر سایز که نیاز دارید
مشاهده و دانلود کنید**

یا از طریق واتساپ به شماره
۰۹۱۳۲۳۲۱۷۴۱ پیام داده و
درخواست خود را ثبت نمایید



ARTA SANAT BATAB

WWW.ARTA-INDUSTRY.COM



کارخانه:
اصفهان / نجف آباد / شهرک صنعتی پلیس راه / فاز ۲
تلفن تماس:
مدیریت: پوریوسف
۰۹۱۳۲۳۲۱۷۴۱

